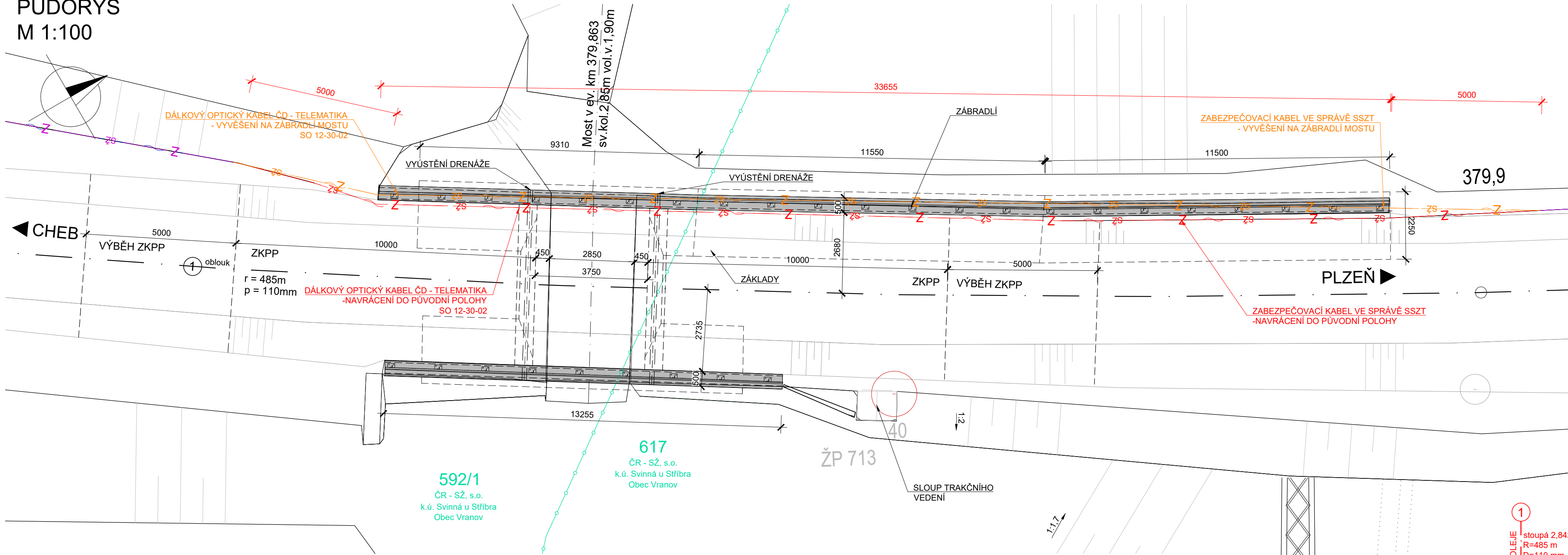


SO 12-30-01 Ochrana kabelových vedení SŽ u mostu v ev. km 379,863

PŮDORYS

M 1:100



LEGENDA INŽENÝRSKÝCH SÍTÍ

- Z — s2 — SDĚLOVACÍ KABEL (SSZT Plzeň)
- — — — — OPTICKÝ DÁLKOVÝ KABEL - ČD Telematika (SŽ - CTD)

LEGENDA ČAR:

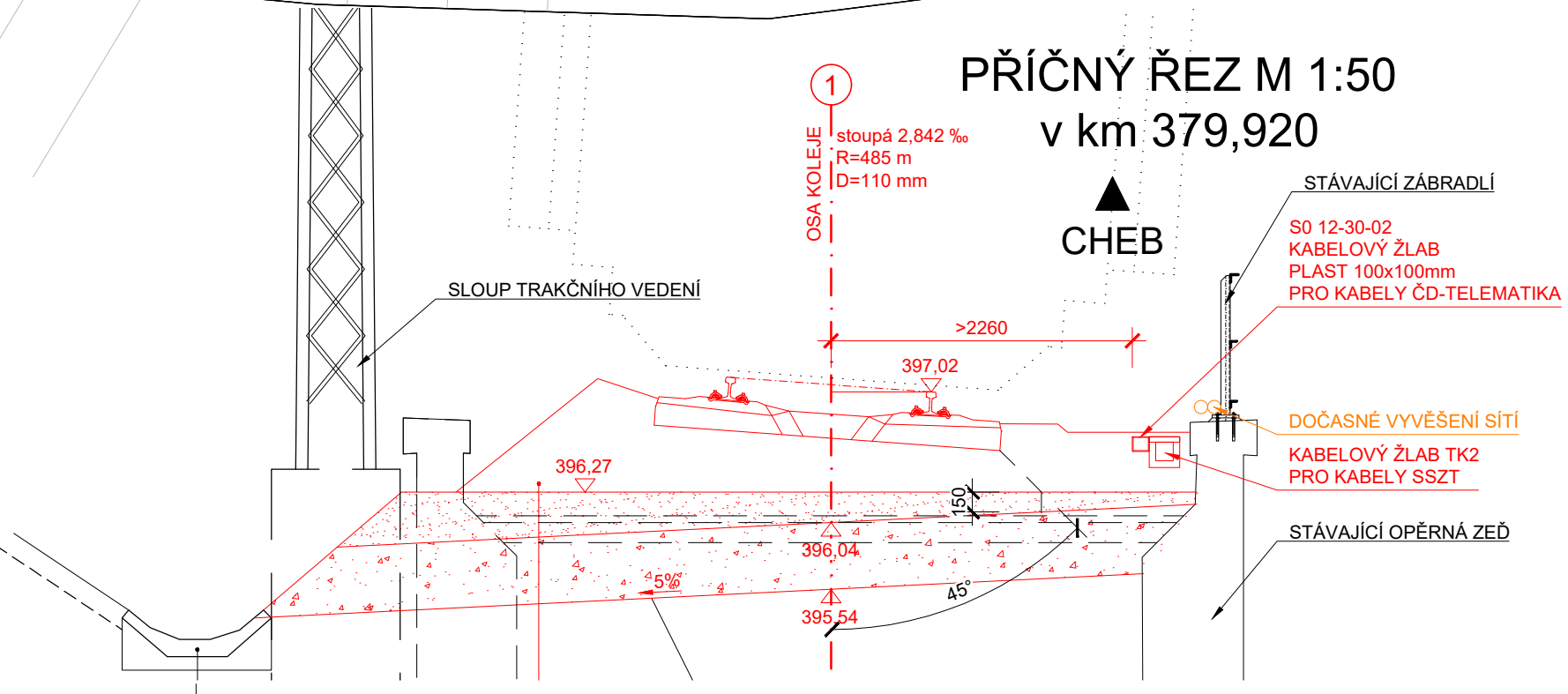
- — — — — KATASTR - HRANICE
- — — — — SŽ — — — — — SŽ KATASTR - HRANICE SŽ
- — — — — HRANICE KÚ

SOUŘADNICOVÝ SYSTÉM: S-JTSK

VÝŠKOVÝ SYSTÉM: Bpv

PŘÍČNÝ ŘEZ M 1:50

v km 379,920





Orientační schéma:

Razítko oprávněné osoby:

Podpis: Datum:

Revize:	Datum:	Popis:	Kontroloval:

Stavebník/Investor:	<b>Správa železnic, státní organizace</b>	
Adresa:	Dlážděná 1003/7, 110 00 Praha 1	
Zástupce investora:	Stavební správa západ	
Adresa:	Sokolovská 278/1955, 190 00 Praha 9	

Zhotovitel stavby:	<b>DIPONT s.r.o.</b>	
Adresa:	č.p. 505, 403 35 Libouchec	
Kontakt:	T: +420 475 201 724 E: dipont@dipont.cz	
Hlavní projektant (HIP):	Ing. Jan Grepl	Odpovědný projektant:
	Ing. Jan Grepl	Ing. Jan Grepl
		Zpracovatel:
		Ing. Zuzana Greplová

Název stavby/akce:	<b>Zajištění stability svahů náspů v úseku Kozolupy - Ošelín trati Plzeň - Cheb</b>		Označení (S-kód): 631900244
Název části:	Stavební část		Označení zhotovitele: D20110
Název objektu:	<b>Ochrana kabelových vedení SŽ u mostu v ev. km 379,863</b>		Označení části: D.2.1.5
Název přílohy:	Půdorys a řez		Označení objektu/komplexu: <b>SO 12-30-01</b>
Název dílčí části přílohy:	Půdorys a řez		Číslo přílohy: <b>0.1.1</b>
Kraj:	Katastrální území:	TUDU:	Paré:
Plzeňský kraj	Svinná u Stříbra	020320	
Stupeň dokumentace: PDPS	Datum zpracování: 08/2021	Formáty: 4xA4	Měřítko: 1:100, 1:50
S-kód: 631900244 Stupeň dokumentace: Část: PDPS Objekt: D2101 S0122001X'X'X' Příloha: 2011001 Revize: 0			